

# 130 Jahre Doppelmayr Seilbahnen – von der Schmiede zur digitalen Plattform

Andreas Huber/ CIO

Giesserei-Anlass

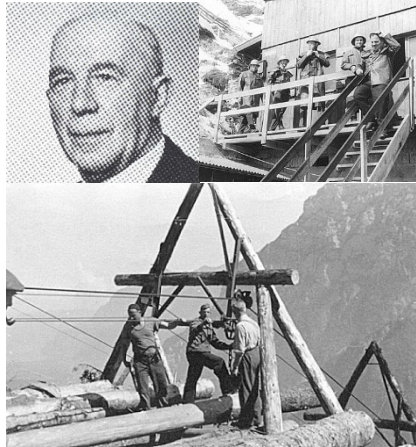
Zürich 14.09.2023

# Geschichte

# Unsere Historie

## 1893

Konrad Doppelmayr gründet im Wolfurter Ortsteil Rickenbach das Unternehmen.



## 1937

Gemeinsam mit Skilift-pionier Sepp Bildstein errichtet Doppelmayr in Zürs am Arlberg seinen ersten Schlepplift.



## 1964

Garaventa eröffnet die erste große eidgenössische konzessionierte Seilbahn.



## 1928

Karl Garaventa baut die erste Seilbahn für den Holztransport an der Rigi.



## 1953

Doppelmayr baut einen Skilift in Kanada – der erste Auftrag in Über-see und Grundstein der internationalen Firmenentwicklung.



# Unsere Historie

## 1972

Die erste kuppelbare Gondelbahn wird in Mellau (AUT) errichtet.



## 1999

Der erste Cable Liner Shuttle geht in Las Vegas in Betrieb.



 Doppelmayr®

 GARAVENTA

## 2002

Doppelmayr fusioniert mit der Schweizer Garaventa Seilbahnen AG.

## 2002

L'Olympic in Val d'Isère ist die erste Dreiseilbahn aus dem Hause Doppelmayr.





# Unsere Historie

## 2008

Entwicklung des CS10 für den Transport von bis zu sieben Kindern mit einer Begleitperson



## 2014

Eröffnung des weltweit größten urbanen Seilbahnnetzes in La Paz, Bolivien  
Fertigstellung 2019



## 2017

Fertigstellung und Bezug des neuen Firmen-gebäudes Büro Hohe Brücke (BHB)



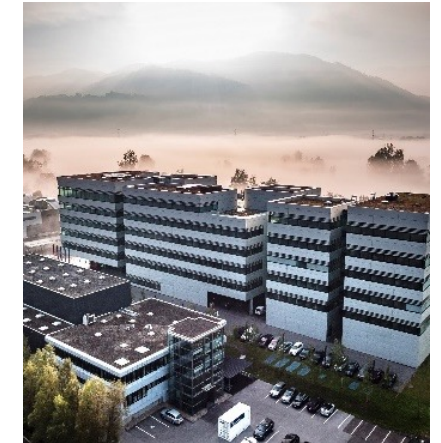
## 2010

Entwicklung eines revolutionären Räumungskonzepts, das eine eigene Bergbahn obsolet macht



## 2015

Entwicklung der nächsten Seilbahngeneration D-Line



# Doppelmayr Gruppe



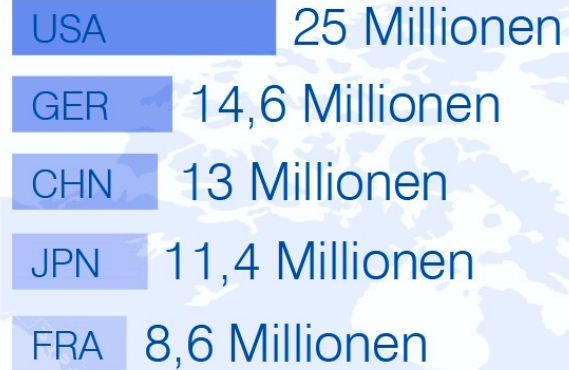
Mountain





## Skifahren: Trend steigend

### Skifahrer nach Nation



### Skitage pro Jahr



**135** Millionen  
Skifahrer weltweit



**26.000**  
Skilifte weltweit



**5.700**  
Skigebiete weltweit

**68** Länder in denen man Skifahren kann  
(62 Nordhalbkugel, 6 Südhalbkugel)



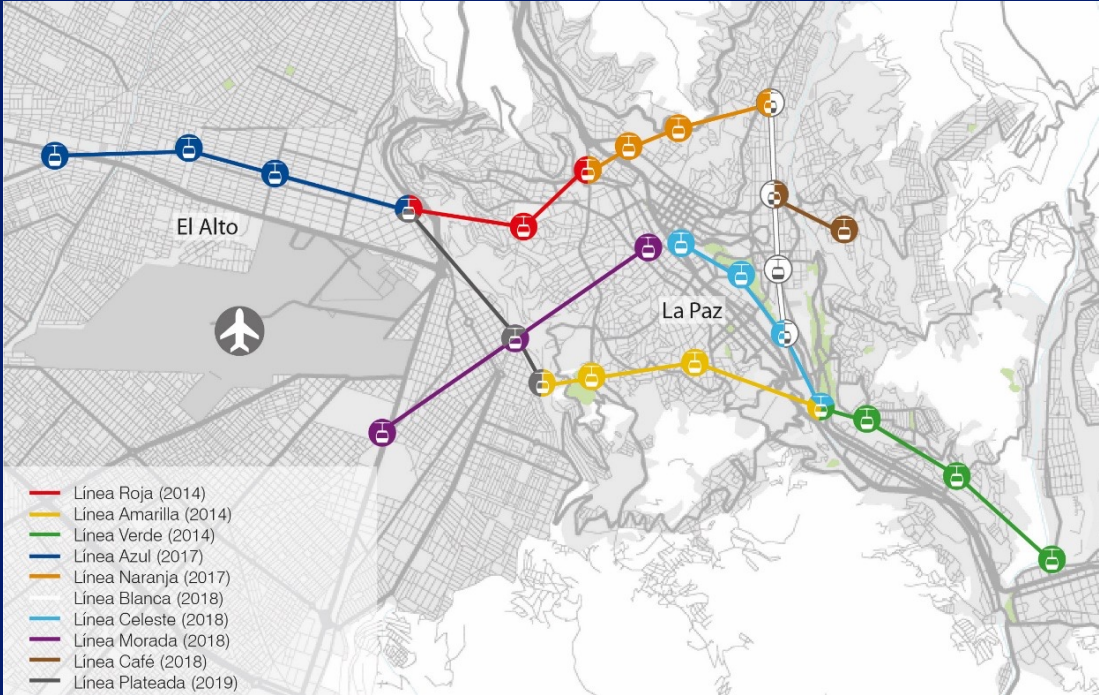
**52** Großskigebiete mit >1 Millionen Besucher  
pro Saison (41 davon in den Alpen)





# 10-MGD Teleférico La Paz

La Paz, Bolivien







# Point of Interest



RPC

ROPECON®

Booyseidal

Booyseidal, Südafrika

# Material transport



# Fakten zur Doppelmayr Gruppe (2021/22)

**15.400**

Seilbahnanlagen weltweit

Kunden in

**96**

Ländern der Welt

**50**

Länder mit  
Tochterunternehmen  
oder Vertretung

**3.154**

Mitarbeiter weltweit

**1.481**

davon in Österreich

**150**

Lehrlinge weltweit

**886**

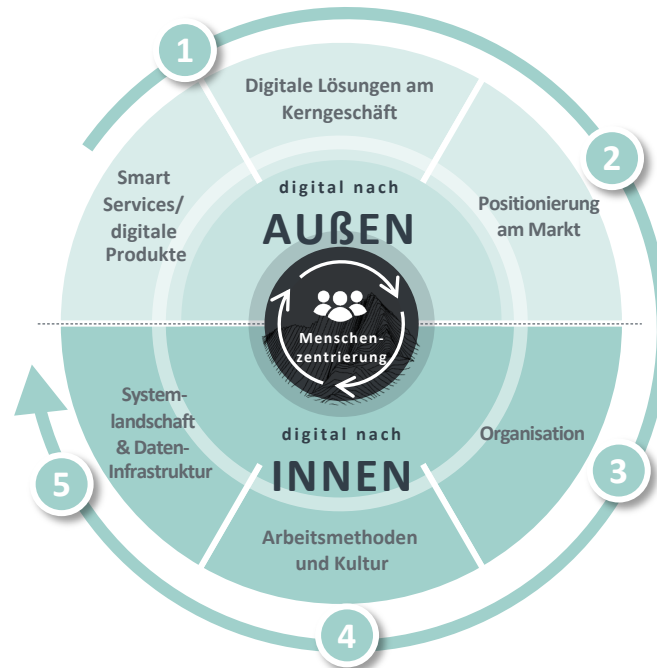
Millionen Euro  
Umsatz

# Was uns bewegt

Urbanisierung  
Innovation  
Digitalisierung  
Nachhaltigkeit

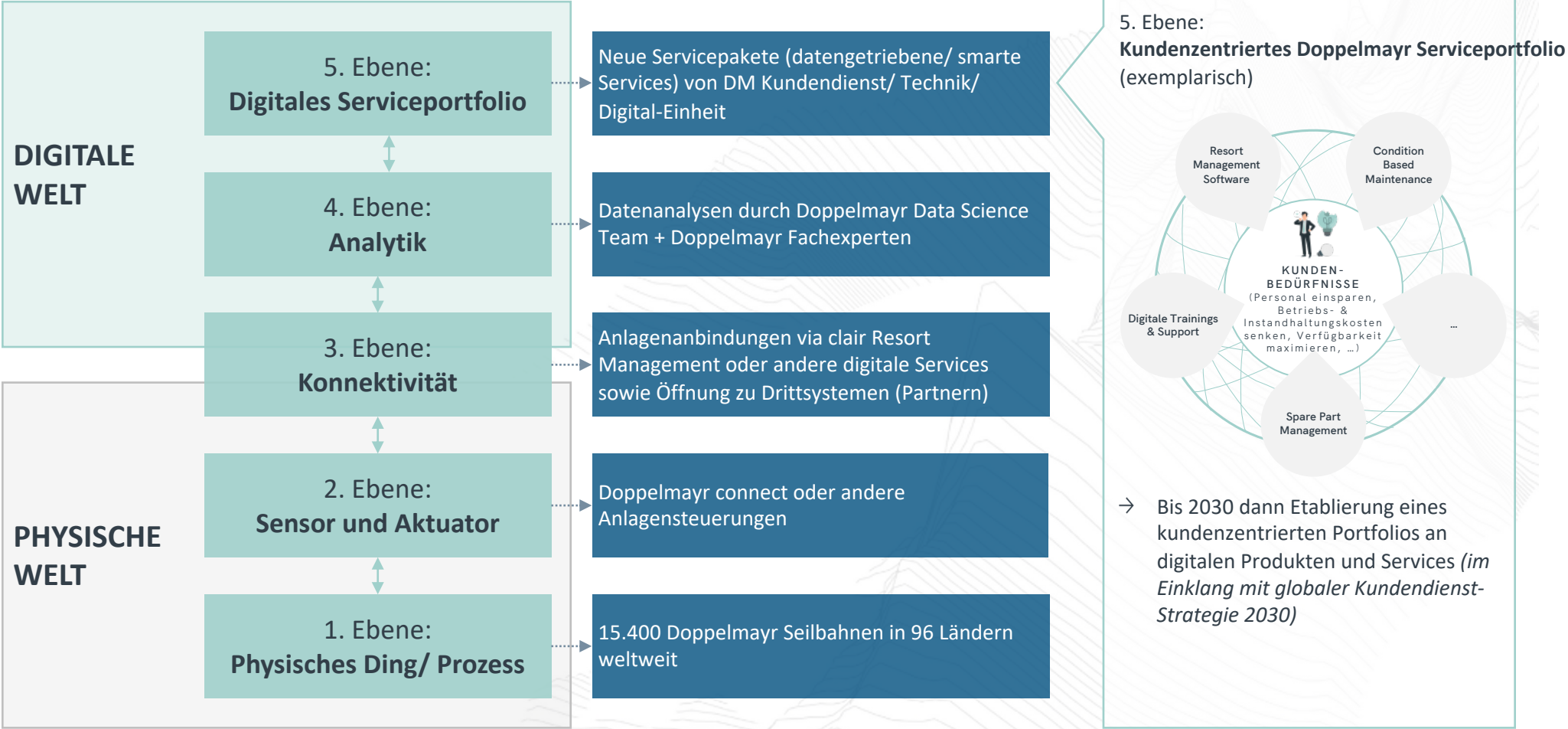
# Doppelmayr Strategie Digitalisierung 2030

## DIE GESTALTUNGSFELDER DER DIGITALSTRATEGIE:



- 1 Wir entwickeln ein skalierbares digitales Produktportfolio...
- 2 ... und etablieren Doppelmayr als authentische digitale Marke.
- 3 Dafür bauen wir eine schlagkräftige Digital-Einheit auf...
- 4 ..., schaffen ein effizientes und modernes Arbeitsumfeld...
- 5 ... und bauen eine vernetzte, sichere & performante Systemlandschaft.

# Doppelmayr Digitale Wertschöpfungslogik 2030







**clair**

**Resort Management**

[www.clair.cc](http://www.clair.cc)

# clair Resort Management

DIGITALES  
BETRIEBSTAGEBUCH



PRAKTISCHE  
DATENVISUALISIERUNG



AUTOMATISCHE  
BETRIEBS- UND  
MASCHINENBERICHTE



BETRIEB

INSTANDHALTUNG

UMFANGREICHE  
DOKUMENTATION

INTELLIGENTE  
ANZEIGEFUNKTIONEN

ÜBERSICHTLICHE  
AUFGABENPLANUNG



# clair - Partnerschaften

## Management von Resorts

- Zielgruppe Führungskräfte von Resorts benötigen einfache Übersicht über relevante Kennzahlen
- Digitale Services von Weltmarktführern werden integriert und sinnvoll kombiniert:
  - **TECHNOALPIN - Beschneigungsanlagen**
  - **BRUGG Fatzer - Seilzustand**
  - **SKIDATA / AXESS - Zutrittsdaten**
  - **UBIMET – Wetterprognosen**
  - ...

The screenshot displays the 'clair' dashboard for a ski resort. The interface is organized into several sections:

- Navigation:** A sidebar on the left contains menu items: Startseite, Dashboards, Aufgaben, Berichte, Fachwissen, Doppelmayr, TechnoAlpin, Fatzer, Verwaltung, Benutzereinstellungen, and Hilfe.
- Header:** Shows 'Startseite', 'Skigebiet', and the user 'Max Mustermann'.
- Greeting:** 'Guten Tag Max Mustermann' with the date 'Mittwoch, 19. April 2023, 10:00'.
- SNOWMASTER:** A snow cover overview chart showing a 66% snow cover level. Key statistics include 885,006 m³ of snow and 491,670 m³ of water. A 'Schnellstart' button is visible.
- Wetterprognose:** A weather forecast section showing conditions for 'Aktuell' (0/1 °C), 'Morgen' (-6/-3 °C), 'Freitag' (-3/2 °C), and 'Samstag' (-2/0 °C), along with precipitation probabilities.
- Karte:** A topographic map of the ski area with various lift lines and stations marked.
- TRUscan:** A section for cable car status showing a 'Seilzustand' of 95,2%. It includes 'Querschnittsverluste' (cross-section losses) for different cable types: 5.1% (500 x d, Limit 40%), 2.3% (30 x d, Limit 10%), and 1.7% (6 x d, Limit 6%). The last measurement was on 19.04.2023 at 09:28.
- Top 10 Benachrichtigungen:** A list of the top 10 notifications, including items like '3d 21h AST Notbetrieb' and '2d 4h Unbe... Nothalt'.
- Berichte:** A list of reports: Betriebsbericht, Instandhaltungsbericht, Maschinenbericht, and Tagesbericht.
- Offene Aufgaben:** A table showing task counts: 'Offene Aufgaben' (106), 'Heute' (7), 'Nächste 7 Tage' (49), and 'Nächste 50 Betriebsstunden' (34).
- Aufgabenstatistik:** A summary of task completion: 'Erledigt' (82), 'Nicht durchgeführt' (3), and 'Nicht in Ordnung' (7).

# Doppelmayr SMART Maintenance

## Data Science für unsere Kunden

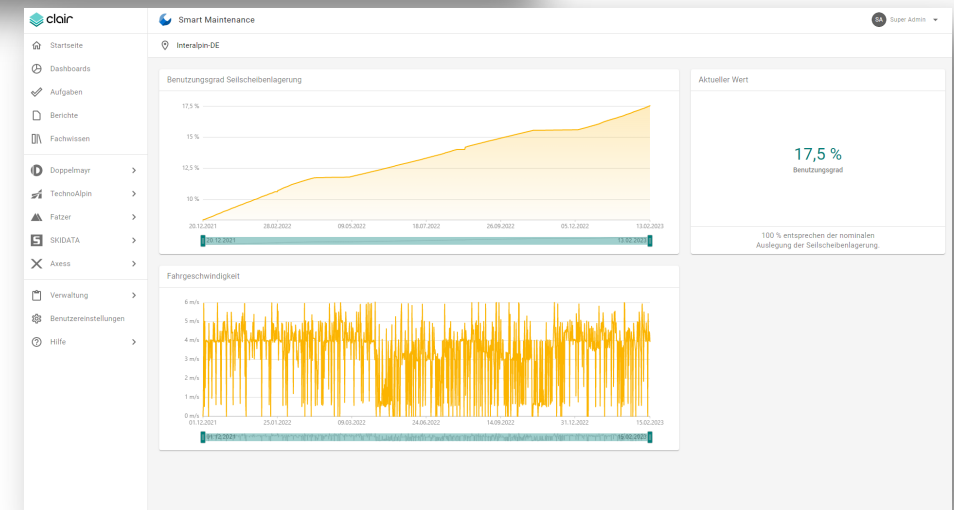
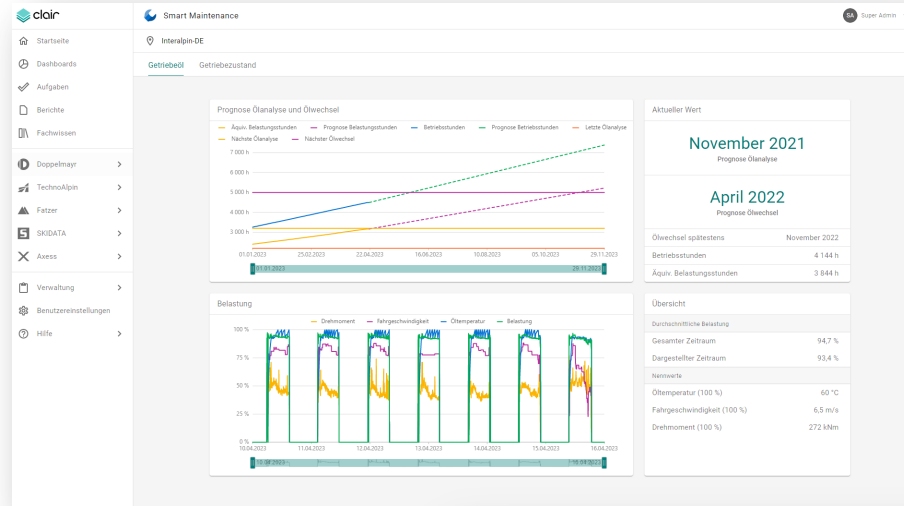
- Entwicklungsprojekt Condition Based Maintenance

- Experten aus Doppelmayr Technik
- clair Development + Operations Team
- Data Scientists

- Neue Doppelmayr Applikation in clair

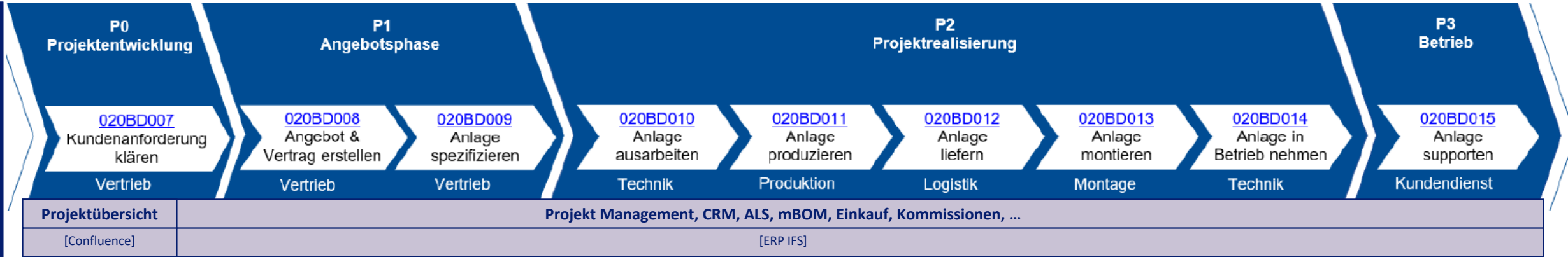
- Erste use cases

- Getriebeöl
- Getriebezustand
- Seilscheibenlagerung
- Klemmen
- Seillängung



# Doppelmayr Herausforderungen für die Zukunft

Prozesse & Projekte



Produktdaten & Tools

